

# XDW PDF EXCEL

## (DocuWorks Viewer Light、瞬簡 PDF 変換11)

### 簡易操作説明書

#### (第1版)

#### 1 はじめに

EXCEL 設計書取り込みツールを利用するにあたり、発注者から提供される工事設計書(電子)データが XDW 形式の場合、XDW 形式から PDF 形式へ、さらに PDF 形式から EXCEL 形式への二段階の変換が必要となります。ここでは DocuWorks Viewer Light による PDF 印刷(出力)、アンテナハウス株式会社の瞬簡 PDF 変換11による変換手順を説明します。なお、PDF 印刷には Adobe 社またはアンテナハウス社の PDF 出力ドライバーが必要です。

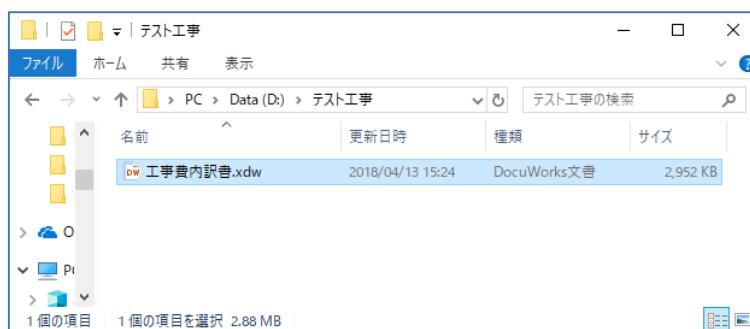
DocuWorks Viewer Light およびアンテナハウス株式会社の瞬簡 PDF 変換11をインストールしておきます。また、PDF ドライバーとして Adobe 社の Adobe Acrobat またはアンテナハウス社の瞬簡 PDF 作成もインストールしておきます。

ここでは、XDW 形式から PDF 形式へ、さらに PDF 形式から EXCEL 形式への二段階の変換の手順を説明します。

#### 2 DocuWorks Viewer Light による PDF 印刷(出力)

##### (1) DocuWorks Viewer Light の起動

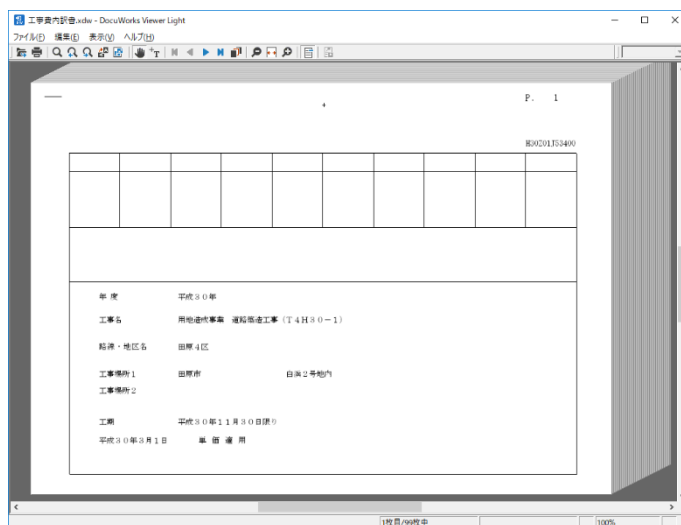
対象ファイルが保存されているフォルダを開き、対象とする XDW 形式ファイルを開きます。



(この例では、テスト工事.xdw)

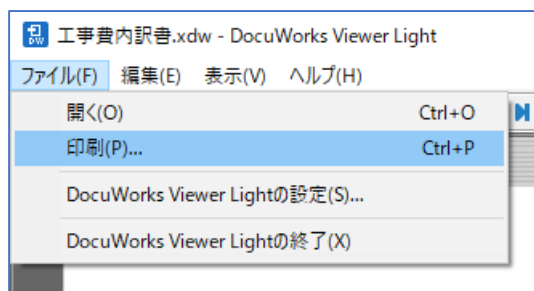
## (2) 内容の確認

表示された内容を確認します。



## (3) PDF 形式での印刷

メニューの「ファイル」 「印刷」を実行し、



表示される印刷ウィンドウのプリンター名にて「Antenna House PDF Driver」または「Adobe PDF」を選択し、[ OK ] ボタンをクリックします。



#### (4) 「PDF EXCEL」変換へ

以上で、PDF ファイルが作成されました。

瞬簡 PDF 変換11 を初めて使用する場合は、

3 瞬簡 PDF 変換9 インストール後の初期設定変更 へ  
すでに設定済みの場合は、4 瞬簡 PDF 変換9 による変換手順 へ 進んでください。

### 3 瞬簡 PDF 変換9 インストール後の初期設定変更

#### (1) 瞬簡 PDF 変換9 の起動

デスクトップに作成された右のアイコンで起動します。



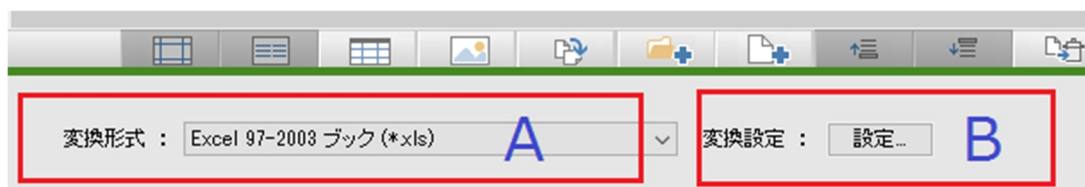
#### (2) EXCEL 変換モードへの切り替え

表示された「瞬簡 PDF 変換9」画面にて [EXCEL へ変換] ボタンをクリックします。



#### (3) EXCEL 変換モードの初期設定の変更

表示されているウィンドウの下部に注目します。

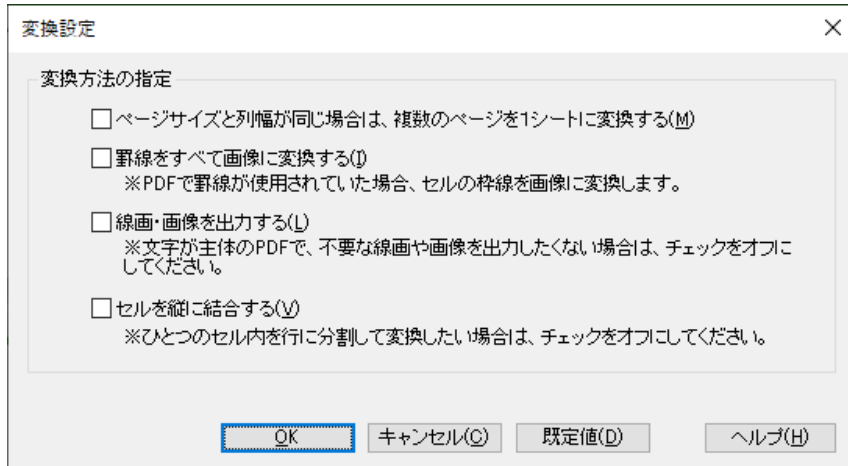


A 領域に表示されている変換形式が EXCEL 97-2003(.xls) になっていることを確認します。(もし、この設定になっていなければ切り替えます。)

続いて、B 領域の [ 設定 ] ボタンをクリックします。

#### (4) 変換設定の変更

表示された「変換設定」画面にて 変換方法の指定に関する全項目の選択を解除し、  
[ OK ] ボタンをクリックします。



初期設定の変更は以上です。

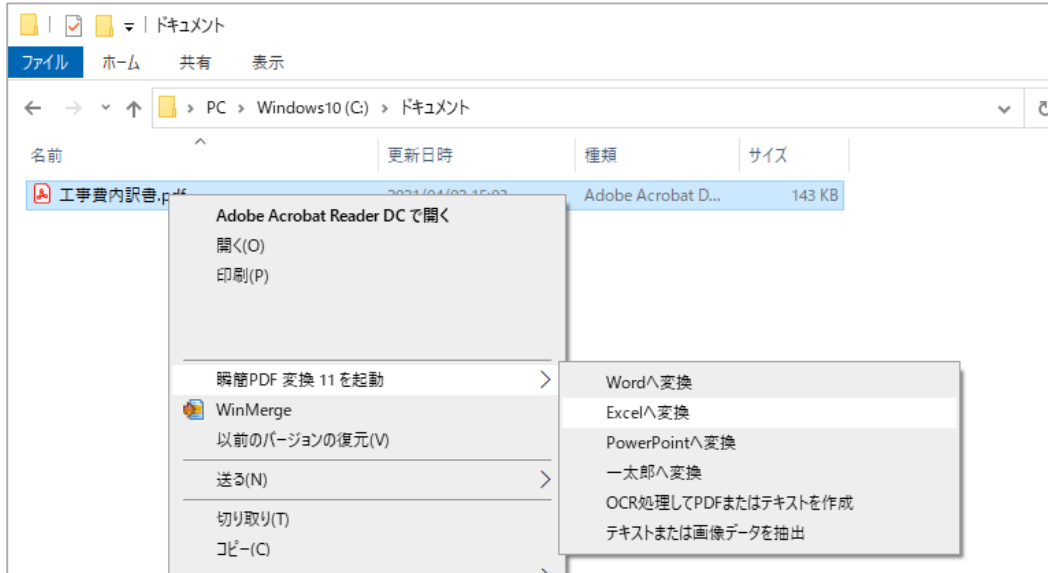
変更結果はツール起動時の初期状態として記憶されるため  
初期設定を変更しない限り この操作は不要です。

## 4 瞬簡 PDF 変換11 による PDF EXCEL 変換手順

### (1) 右クリックメニューでの変換実行

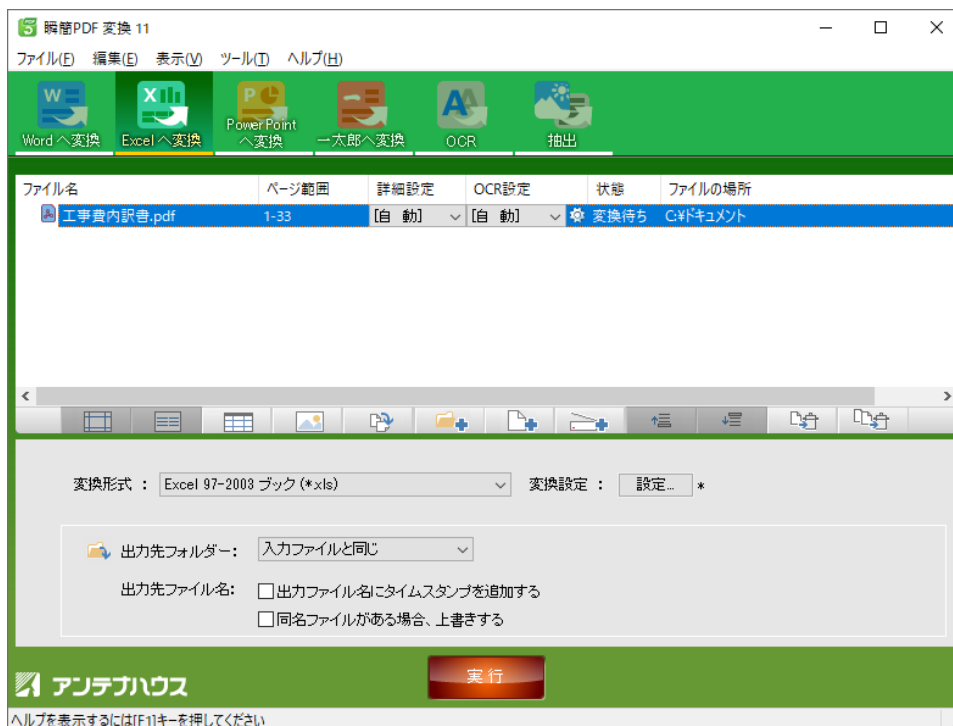
変換対象である PDF ファイルを選択し、右クリックします。

表示された右クリックメニューから「瞬簡 PDF 変換11を起動」、「Excelへ変換」を選択します。



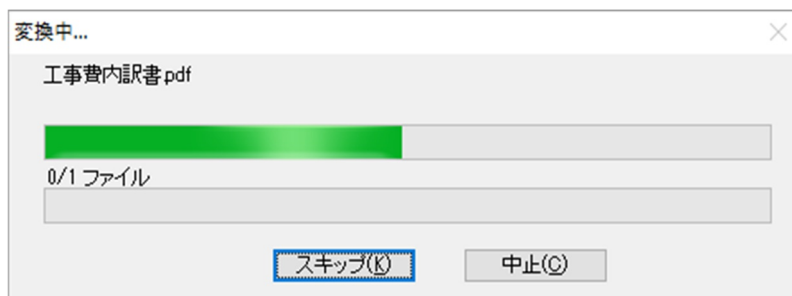
### (2) 変換条件の確認と実行

対象のファイル名が一覧に表示されます。出力先フォルダを確認のうえ、[実行] ボタンをクリックします。



(3) 変換の実施と完了

次の画面が表示され、変換処理が進められます。



変換処理が終了すると(2)の画面に戻ります。対象ファイルの状態が「変換完了」となり、変換されたファイルは先ほど指定した保存先フォルダにEXCEL形式ファイルとして作成されます。

(4) 瞬簡 PDF 変換11の終了

ウィンドウの右上の[ X ]をクリックし、瞬簡 PDF 変換11 を終了します。

ここで変換されたEXCELファイルを EXCEL 設計書取り込みツール (PDF 版)で使います。

***XDW PDF EXCEL***  
*(DocuWorks Viewer Light、瞬簡 PDF 変換11)*

簡易操作説明書

著作者 - 株式会社テクノ  
発行者 - 株式会社テクノ

発行日 - 2021年04月01日 第1版